



Nouveau!
Brevet en cours

Buse Rotative Rétractable pour la Protection Incendie

**Buse de pulvérisation
de mousse pour la
protection incendie
des ponts et platefor-
mes d'atterrissage.**

Avantages

La mousse est pulvérisée instantanément sur la surface d'atterrissage et sur les équipements s'y trouvant.

La buse est entièrement escamotée lorsqu'elle n'est pas en service.

La rotation de la buse assure un jet puissant pour une large couverture.

Installation rapide et peu coûteuse par le dessus du pont.

**Pulvérisation de la
mousse supérieure à
la norme
CAP 437 (6 l/min/m²)**

Applications

Plateformes d'atterrissage pour hélicoptères sur

- navires de type cargo, yacht, militaire
- Plateformes offshore
- Hôpitaux

Hangars pour avions
Ensembles de réservoirs

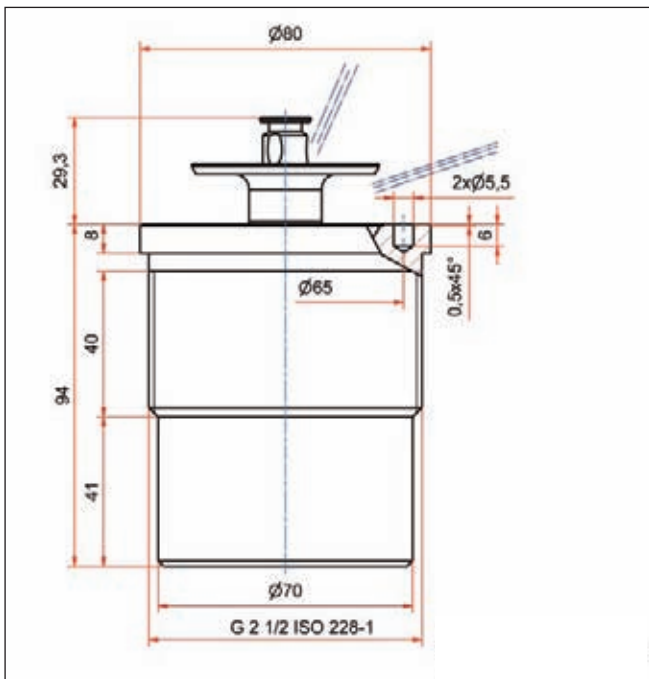
Autres applications
de nettoyage de
cuves





Série: 500.447.B2

Matière: Acier inoxydable 1.4462 (SS 2205) résistant à l'eau de mer
(Ressort en acier inoxydable 1.4310 (SS 301), palier en PTFE)



La nouvelle buse rotative pour la pulvérisation de mousse a été tout spécialement conçue pour répondre aux besoins de la protection incendie des plateformes d'atterrissage.

La tendance à construire des bateaux à équipage réduit et des plateformes inhabitées rend cet équipement indispensable afin de maintenir la sécurité de ces lieux à risques.

Principe de fonctionnement

La pression du liquide permet au déflecteur de soulever la buse rotative et de la dégager du pont. La rotation de la buse engendre 3 jets propulsés jusqu'à 5 m de hauteur, produisant une couverture de mousse protégeant la plateforme d'atterrissage et les équipements qui s'y trouvent.

Débit (eau) \dot{V}_W : 410 l/min à 5 bar
Diamètre de pulvérisation : jusqu'à 9 m
Hauteur de pulvérisation : jusqu'à 5 m
Pression de service préconisée : 5 - 8 bar